



PELTOLAMMI
VIITESUUNNITELMA



LE-pysäköintipaikat korttelissa yht. 4

Polkupyöräpaikat korttelissa yht. 690, joista katettuja 345

Sisäänkäynti suoraan asuntoihin asuntopihan kautta

LE-pysäköintipaikat korttelissa yht. 6

Polkupyöräpaikat korttelissa yht. 750, joista katettuja 400

Pyöräpaikkojen mitoitus 1/40, puolet katettuina

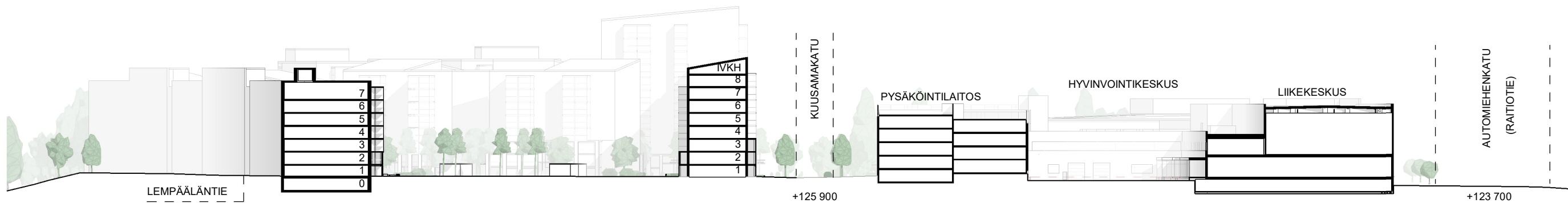


Alueleikkaus A-A 1 : 1000



Katujulkisivu B-B 1 : 1000





Alueleikkaus C-C 1 : 1000



Alueleikkaus D-D 1 : 1000

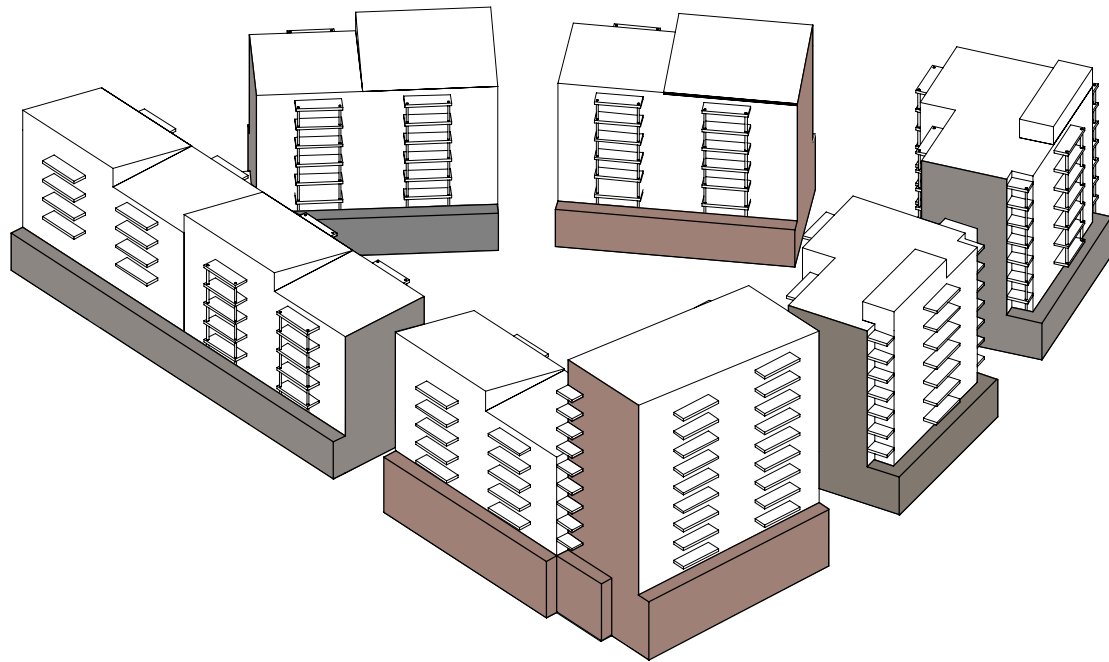


Katujulkisivu E-E 1 : 1000

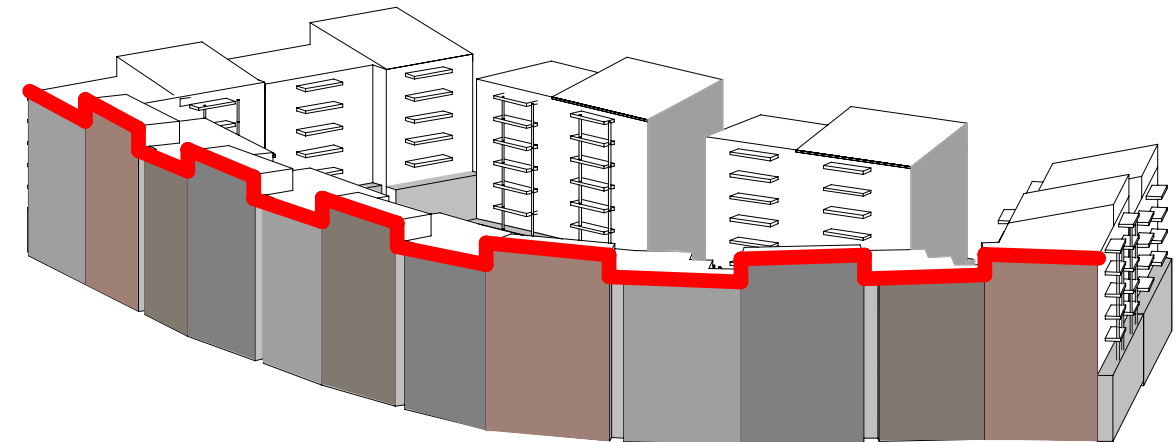


Asuinkorttelien konsepti

Maantasokerrosten jalustaosat muodostavat voimakkaan tunnelman jalankulkuympäristöön kaduille ja korttelipihoille. Yläosien vaaleus liittyy uuden rakenteen vanhan Peltolammin valkoisuuteen ja niiden keveys häivyttää rakennusten korkeutta.



Korttelin kaarevaa muotoa korostetaan vaihtelevalla värillä ja korkeudella. Näin muodostetaan uudelle alueelle omaleimainen ja tunnistettava lähestymisjulkisivu.



ALUEEN SISÄISET JULKISIVUT

JALUSTA

- Rakennusten julkisivujen alimmat 2-3 kerrosta muodostavat toiminnallisen vyöhykkeen, johon sijoittuvat parvekkeet ja sisäänkäynnit
- Jalustaosan materiaali jatkuu koko rakennuksen ympäri ja ulkoneva vyöhyke vähintään kahdella sivulla.
- Jalustakerrokset ovat muuta rakennusta tummempia. Parveketaustaseinät voidaan toteuttaa vaaleina.

YLÄOSA

- Rakennusten yläosan tulee olla jalustaa vaaleampi ja niiden sävyt vaihtelevat rakennuksittain
- Parvekkeet toteutetaan ilmeeltään jalustaosaa keveämmin

PÄÄDYT

- Päätyjä korostaa tumma jalustakerrosten kanssa yhtenevä materiaali.

JULKISIVUT LEMPÄÄLÄNTIEN SUUNTAAN

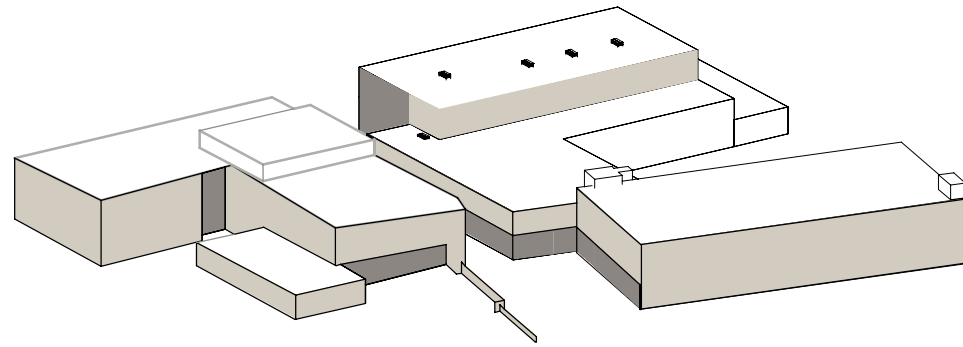
PYSTYSUUNTAINEN RYTMITYS

- Julkisivu koostuu erivärisistä pystysuuntaisista tiilipintaisista julkisivun osista
- Värialueet rajataan porrashuoneisiin ja viereisiin rakennuksiin, pieniä tehosteosia ei sallita

JULKISIVUN VAIHTELEVA KORKEUS

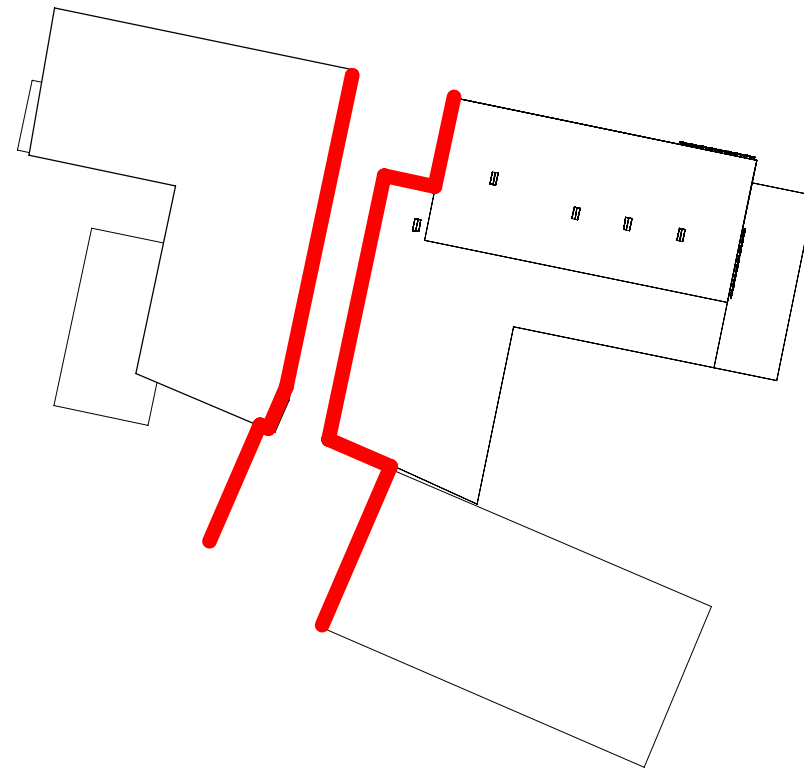
- Rakennusten tienpuoleisen julkisivupinnan korkeuden tulee polveilla
- Polveilu voidaan toteuttaa esimerkiksi erilaisilla kattomuodoilla tai iv-konehuoneiden sijoituksella

Palvelukorttelien konsepti



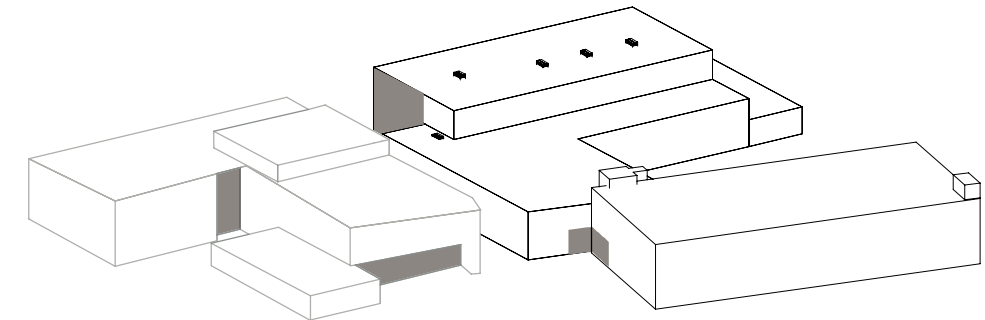
YHTENÄINEN KOKONAISUUS

- Yhtenäinen kokonaisuus muodostuu toisiinsa liittyvistä saman henkisistä kappaleista
- Julkisivujen yksityiskohtia voidaan varioida massoittain



JALUSTA

- Kolmea rakennusosaa yhteensitoo kokonaisuutta rytmittävä jalustaosa, joka jatkaa asuinkortteleiden konsepti-ideaa
- Jalusta korostaa erityisesti aktiivisinta julkisivua Lakalaivanraitin suuntaan



SISÄÄNKÄYNNIT

- Rakennuksen sisäänkäyntejä korostetaan hienovaraisesti, yleisilmeeseen sopivalla tavalla
- Sisäänkäyntien korostuksen tulee näkyä Automiehenkadun sekä Hasselkadun lähestymissunnista johdattaen jalankulkijan sisäänkäynneille

Asuinkorttelien värit ja materiaalit

Jalusta, päädyt ja julkisivut Lempääläntien suuntaan

Tummat sävyt punaruskeasta harmaaseen

Tiilipinta eli tiililaatta tai tiilimuuraus

Saumalaastin sävy lähelle tiilipinnan sävyä

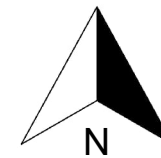
Yläosa

Vaaleat neutraalit sävyt

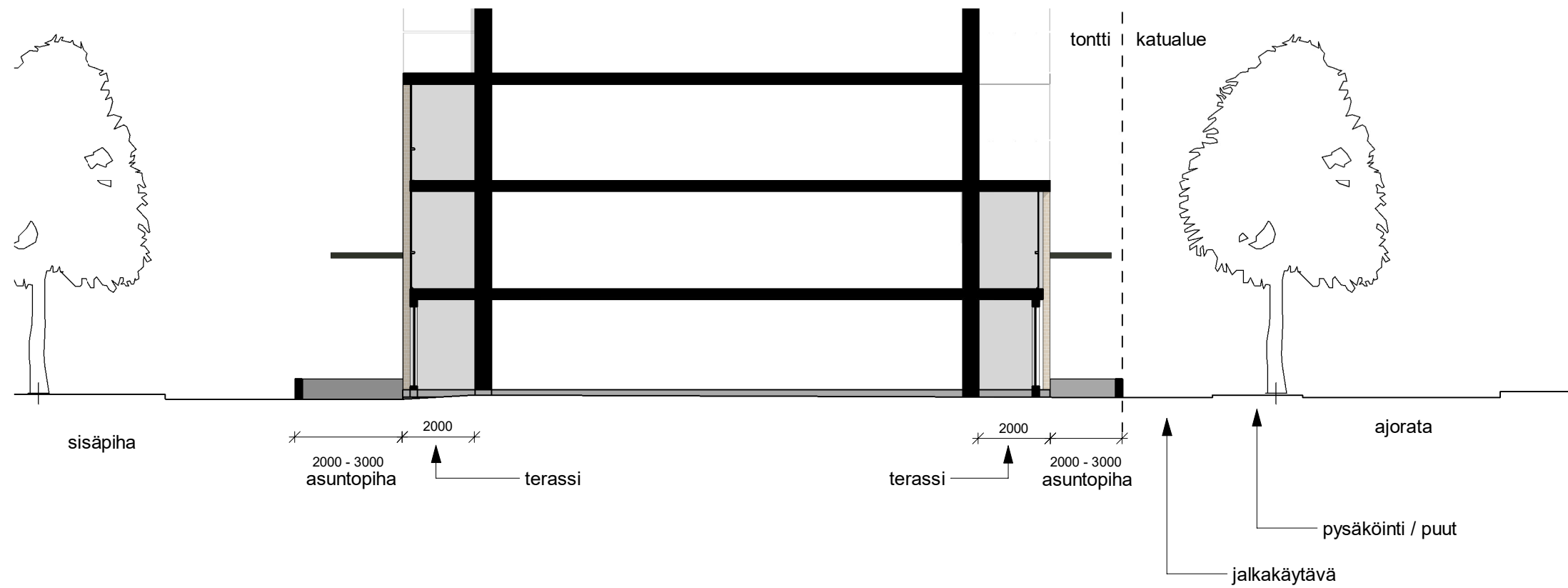
Valkobetoni, vaalea väribetoni, vaalea lasuurikäsittely

Elementtisaumat joko häivyttäen tai arkkitehtuuria korostaen





 Tiilipintaiset julkisivut























Korttelin 6035 viitesuunnitelmaluonnos BST-Arkkihtedit Oy

Korttelin 6027 viitesuunnitelmaluonnos Sweco Finland Oy



Korttelin 6035 viitesuunnitelmaluonnos BST-Arkkihtedit Oy

Korttelin 6027 viitesuunnitelmaluonnos Sweco Finland Oy



Korttelin 6035 viitesuunnitelmaluonnos BST-Arkkihtedit Oy

Korttelin 6027 viitesuunnitelmaluonnos Sweco Finland Oy



Korttelin 6035 viitesuunnitelmaluonnos BST-Arkitehdit Oy

Korttelin 6027 viitesuunnitelmaluonnos Sweco Finland Oy



Korttelin 6027 viitesuunnitelmaluonnos Sweco Finland Oy

Korttelin 6035 viitesuunnitelmaluonnos BST-Arkkihtedit Oy



Näkymä Lempääläntieltä



Näkymä Lempääläntieltä etelästä



Näkymä Lempääläntien liikenneympyrästä



Näkymä Kuusamanpuiston suunnasta